



Nr Certyfikatu  
NC-0567

# CERTYFIKAT

Przyznany Organizacji:

**INTER EUROPOL S.A.**



**ul. Słoneczna 22  
05-270 Marki**

Biuro Certyfikacji Systemów Zarządzania Polskiego Rejestru Statków S.A., al. gen. Józefa Hallera 126, 80-416 Gdańsk, zaświadcza, że System Zarządzania Środowiskowego wyżej wymienionej organizacji został oceniony i stwierdzono jego zgodność z wymaganiami:

**ISO 14001:2015**

Zakres certyfikacji:

**PRODUKCJA ŚWIEŻYCH I MROŻONYCH, PÓŁWYPIECZONYCH I WYPIECZONYCH  
WYROBÓW PIEKARNICZYCH ORAZ SUROWYCH I WYPIECZONYCH WYROBÓW  
PIEKARNICZO-CUKIERNICZYCH Z NADZIENIEM SŁODKIM, SŁONYM LUB BEZ NADZIENIA  
PAKOWANIE WYROBÓW MROŻONYCH W FOLIĘ I KARTON ORAZ WYROBÓW ŚWIEŻYCH  
W KOSZE PIEKARNICZE**

*SZCZEGÓŁOWY ZAKRES OKREŚLA ZAŁĄCZNIK DO NINIEJSZEGO CERTYFIKATU*

Pierwsze wydanie Certyfikatu EMS: **12.07.2010**

Certyfikat jest ważny do: **10.03.2025**

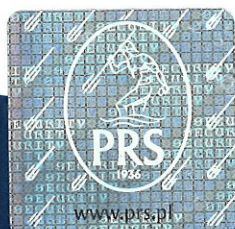
Gdańsk, 11.03.2022



AC 014



Dyrektor Pionu Certyfikacji  
Michał Chudziński



# Załącznik do certyfikatu nr NC-0567

wydanego przez Biuro Certyfikacji Systemów Zarządzania Polskiego Rejestru Statków S.A.

Przyznany Organizacji:

**INTER EUROPOL S.A.**

**ul. Słoneczna 22  
05-270 Marki**

**Piekarnia**

**ul. Słoneczna 22  
05-270 Marki**

Zakres certyfikacji:

**PRODUKCJA ŚWIEŻYCH I MROŻONYCH, PÓŁWYPIECZONYCH I WYPIECZONYCH WYROBÓW PIEKARNICZYCH  
ORAZ WYPIECZONYCH WYROBÓW PIEKARNICZO-CUKIERNICZYCH Z NADZIENIEM SŁODKIM, SŁONYM  
LUB BEZ NADZIENIA**

**PAKOWANIE WYROBÓW MROŻONYCH W FOLIĘ I KARTON ORAZ WYROBÓW ŚWIEŻYCH W KOSZE PIEKARNICZE**

**Piekarnia**

**Małopole, ul. Graniczna 1  
05-252 Dąbrówka**

Zakres certyfikacji:

**PRODUKCJA MROŻONYCH, PÓŁWYPIECZONYCH I WYPIECZONYCH WYROBÓW PIEKARNICZYCH**

**PAKOWANIE WYROBÓW W FOLIĘ I KARTON**

**Cukiernia**

**Małopole, ul. Graniczna 1  
05-252 Dąbrówka**

Zakres certyfikacji:

**PRODUKCJA MROŻONYCH WYROBÓW: PIEKARNICZYCH (PÓŁWYPIECZONYCH I WYPIECZONYCH)  
ORAZ PIEKARNICZO-CUKIERNICZYCH (SUROWYCH I WYPIECZONYCH, Z NADZIENIEM SŁODKIM,  
SŁONYM LUB BEZ NADZIENIA)**

**PAKOWANIE WYROBÓW W FOLIĘ I KARTON**

